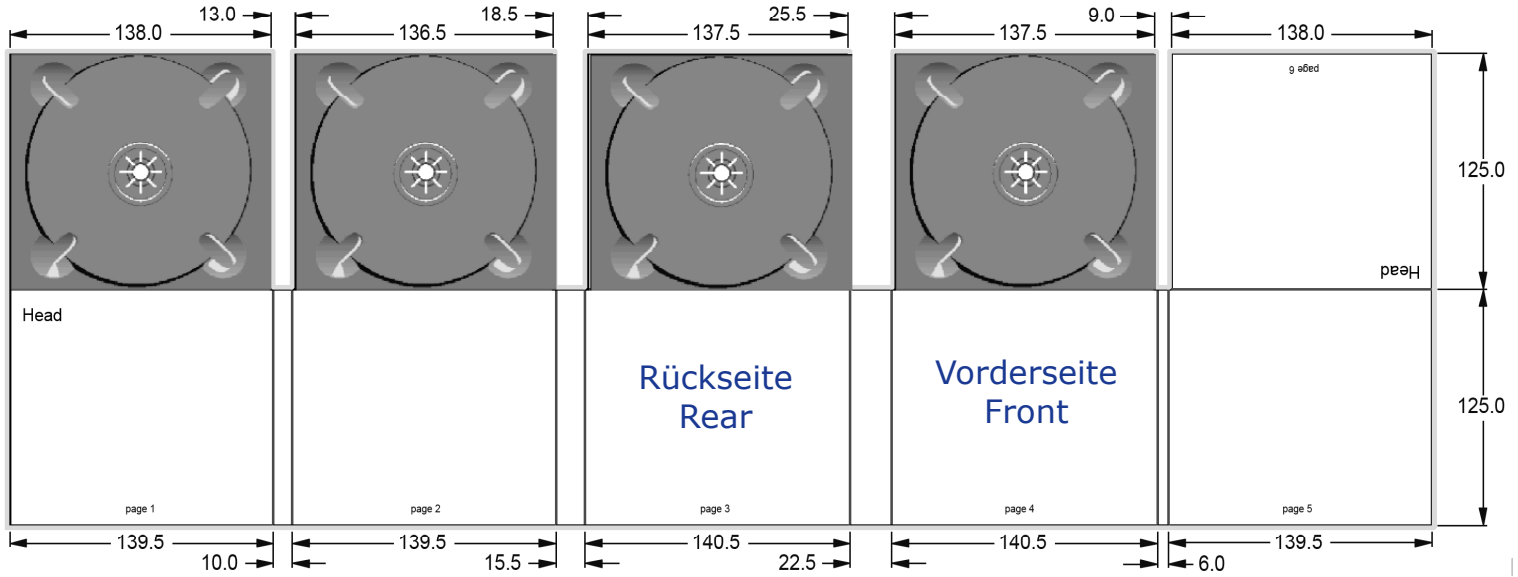


DPac 10-seitig mit 4 Trays
Format: 140,5 x 22,5 x 125 mm
300 gr/qm Chromokarton
Offsetdruck + UV Glanzlack



■ = 3 mm Beschnitt/Überfüllung

Produktinformationen zum DPac

- Ausführung**
- * mit Schlitzstanzung
 - * mit Sleeve (Tasche beidseitig geöffnet)
 - * mit Pocket (zwei- oder dreiseitig geschlossen)

- Trays**
- * schwarz (Standard) / klarsicht (Clear) / weiß
 - * für 8 cm CDs

- Booklet-Formate**
- * in Schlitzstanzung / in Pocket / in Sleeve = 121 x 120 mm
 - * eingeklebt = 136 x 124 mm

- Booklet-Stärke**
- Booklets in Schlitzstanzung
 - = max. 2,0 mm starkes Booklet
 - 0,5 mm 2 - 6 Seiten / 1,0 mm 8 - 16 Seiten / 2,0 mm 20 - 24 Seiten

- Booklets in Pocket/Sleeve
- = max. 2,5 mm starkes Booklet
- 0,5 mm 2 - 6 Seiten / 1,0 mm 8 - 16 Seiten / 2,0 mm 20 - 24 Seiten / 2,5 mm 28 - 32 Seiten

- eingeklebte Booklets
- eingeklebt = unbegrenzt
- Das Eigengewicht ist dabei zu berücksichtigen.
- 0,5 mm 2 - 6 Seiten / 1,0 mm 8 - 16 Seiten / 2,0 mm 20 - 24 Seiten / 2,5 mm 28 - 32 Seiten / 3,0 mm 36 - 52 Seiten
- (ab 48 Seiten sollte das Booklet klebegebunden sein)

- Kopfstellung**
- * ohne Schlitzstanzung = Kopf an Kopf
 - * mit Schlitzstanzung = Fuss an Fuss

- schwarze Trays**
- * Auf der Trayseite sollte rundum eine Überfüllung von 3 mm berücksichtigt werden.
 - Unter dem Tray sollte mittig eine runde Fläche mit einem Durchmesser von min. 30 mm in Tiefe angelegt werden.

- clear Trays**
- * Die genaue Position der CD können Sie dem Template entnehmen.

- eingeklebte Booklets**
- * Die Seite, auf der das Booklet eingeklebt wird, sollte mit einer Überfüllung von 10 mm angelegt werden.

